

# 共済広報 とっとり

# 4

2026  
No.768



北栄町役場

## 特集 はじめまして 共済組合です

- |   |                   |    |             |
|---|-------------------|----|-------------|
| 2 | はじめまして共済組合です      | 9  | 共済組合からのお知らせ |
| 4 | Overviews 2026    | 16 | きょうさいDATA   |
| 6 | 宿泊保養施設利用助成券のい・ろ・は |    |             |

今月の  
表紙

春、地域に広がる  
新たな笑顔

鳥取県内それぞれの職場に、新しい仲間が加わりました。希望を胸に歩み始めたニューフェイスの存在が、地域に新たな活力をもたらしてくれることでしょう。(2、3ページに関連記事)

# 新しく組合員になられた皆さまへ… はじめまして 共済組合です

期待の新人 大紹介!

この度、新規採用になられた方々を一部紹介させていただきます。



東部広域行政管理組合



日野町役場



日吉津村役場



岩美病院

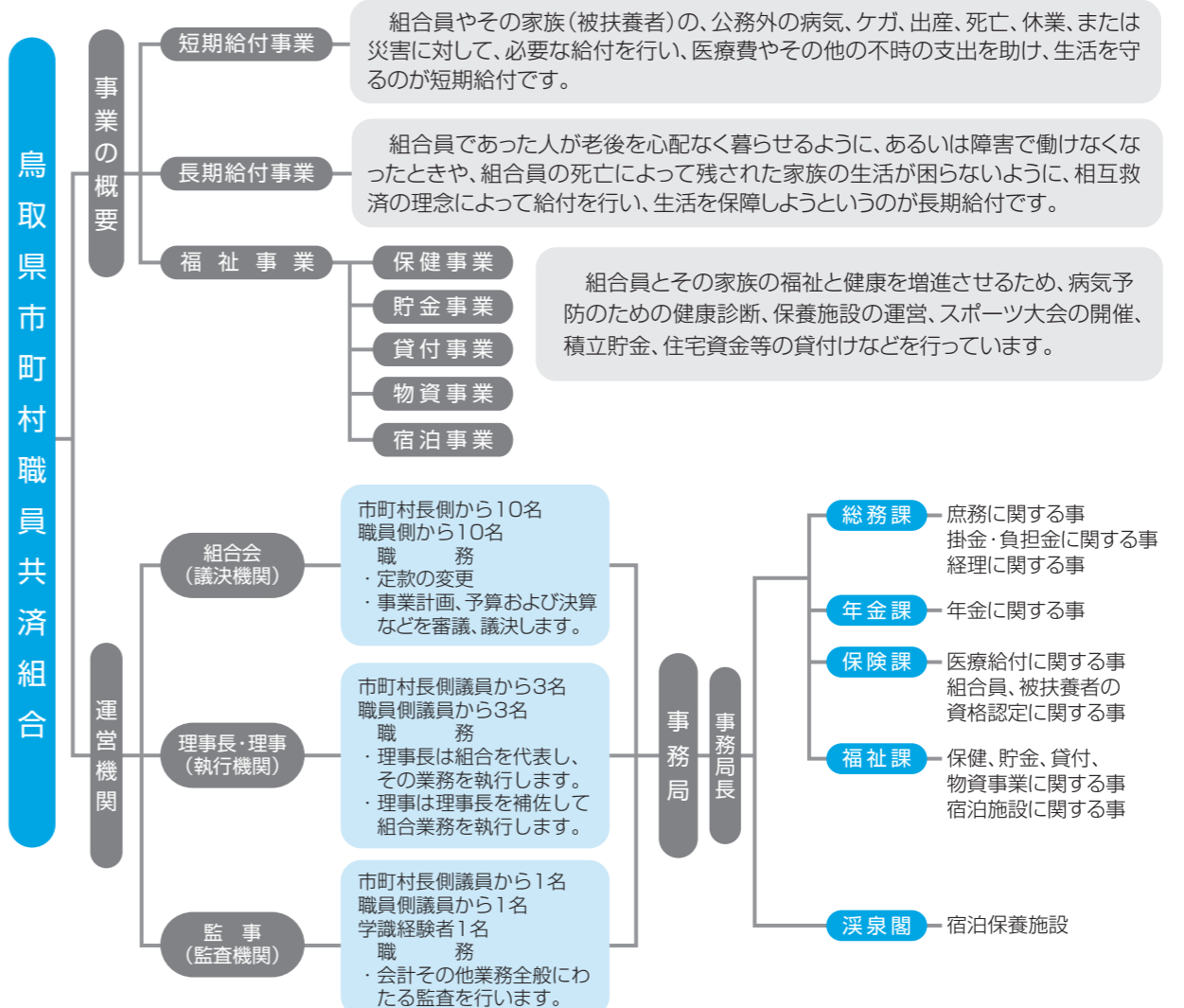
令和8年度が始まり、みなさんの職場ではニューフェイスを迎え、異動等により顔ぶれも新しくなり、春の到来とともに職場も活気づいていることと思います。新しく組合員となられた皆さまに、これからの長い公務員人生を健やかに、生き生きとお送りいただくため、「共済組合」の概要をご案内します。

## 共済組合制度の目的

共済組合制度は、相互救済によって組合員およびその家族の生活の安定と福祉の向上に寄与するとともに、組合員が安心して公務に精励できるようにすることを目的とした制度です。



相互救済



# Overviews

2026→2027

R8年度  
福祉事業

新年度がはじまりました。今年度も共済組合(互助会)では、組合員(会員)とその家族の健康保持・増進をはかるための各種事業を行います。皆さまふるってご参加ください。

2026

4月

- 新入組合員セミナー
- 特定健康診査受診券送付(40歳以上被扶養者)



健康増進関連事業  
シーカヤック体験

7月頃



健康ウォーク 11月頃

## 健康アプリ「Pep Up」活用事業

### 健康年齢通知

健診を受けられた方へ健康年齢を算出し、お知らせします。

### 健診結果改善チャレンジ

健康年齢が優良な方や健診値が前年度より改善された方へポイントを付与します。

### e-ラーニング

健康アプリ「Pep Up」で学べる教材をご提供します。

5月

- 溪泉閣利用助成券配布【共済組合・互助会】

6月

- 健康増進関連事業(シーカヤック体験)【互助会】
- メンタルヘルス研修会(1回目 予定)

7月

8月

- メンタルヘルス研修会(2回目 予定)
- 生命保険「ライフサポートプラン」更新案内

9月

## 医療品のあっせん

10月頃ご案内

家庭用常備薬、健康器具などを安価であっせんします。

- スポーツ大会(種目:バドミントン)

10月

11月

12月

- 健康経営セミナー
- 健康増進関連事業(健康ウォーク)【互助会】
- 退職準備セミナー

1月

2月

3月

- 医薬品あっせん
- ウォーキングラリー(健康アプリ「Pep Up」)
- 健康セミナー(食事体験型)【互助会】

## 育児図書配付

お子さまが生まれた組合員へ育児図書を1年間お送りします



スポーツ大会 バドミントン

9月頃

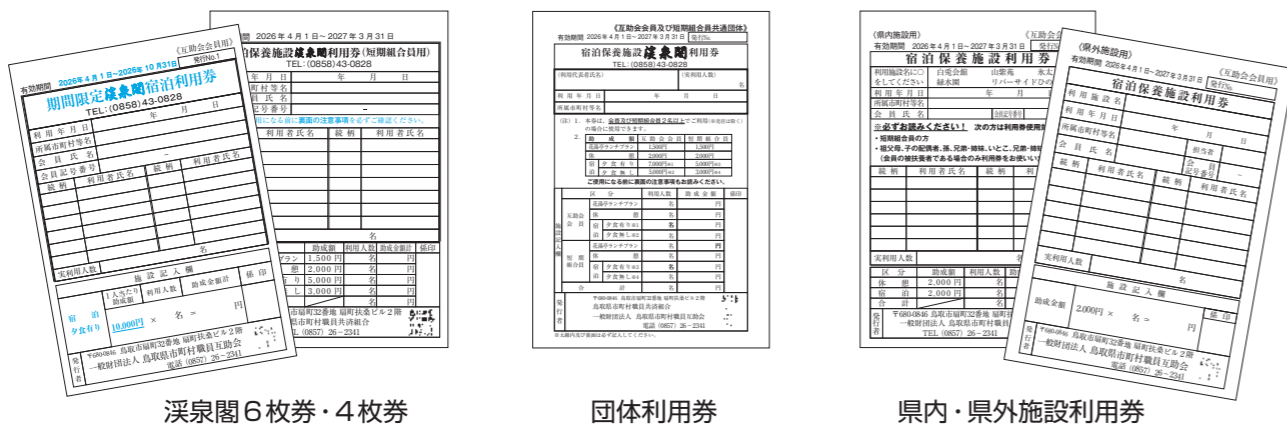
2027

# 宿泊保養施設利用助成券の い・る・は

互助会および共済組合では、互助会会員・短期組合員の皆さんの元気回復やご家族での有効的な余暇利用等を目的に「宿泊保養施設利用券」を発行し助成を行っています。



## 「宿泊保養施設利用券」には次のような種類があります



渓泉閣6枚券・4枚券

団体利用券

県内・県外施設利用券

種類	宿泊保養施設利用券	
	互助会会員	短期組合員
種類	<ul style="list-style-type: none"> <li>・ 渓泉閣 6枚券 (うち1枚期間限定宿泊利用券)</li> <li>・ 渓泉閣 団体利用券</li> <li>・ 県内施設利用券</li> <li>・ 県外施設利用券</li> </ul>	<ul style="list-style-type: none"> <li>・ 渓泉閣 4枚券 (うち1枚平日宿泊時限定追加助成券)</li> <li>・ 渓泉閣 団体利用券</li> </ul>
助成額	2,000円	
	渓泉閣が販売する「花湯亭ランチプラン」を利用したときは、1,500円	
追加助成	互助会会員及び被扶養者、被扶養者でない家族(会員の配偶者、子・会員の実父母・同居の義父母)が渓泉閣を宿泊利用したときは、次のとおり追加助成をします。 ○ 宿泊利用時に夕食を注文した場合・・・ 5,000円 ○ // しなかった場合・・・ 3,000円	短期組合員及び被扶養者、被扶養者でない家族(短期組合員の配偶者、子・組合員の実父母・同居の義父母)が渓泉閣を宿泊利用したときは、次のとおり追加助成をします。 ○ 宿泊利用時に夕食を注文した場合・・・ 3,000円 ○ // しなかった場合・・・ 1,000円
使用可能枚数	○ 6枚券・・・6枚まで(再発行なし) ○ 団体利用券・・・枚数制限はありません ○ 県内利用券・・・枚数制限はありません ○ 県外利用券・・・枚数制限はありません	○ 4枚券・・・4枚まで(再発行なし) ○ 団体利用券・・・枚数制限はありません

## 「宿泊保養施設利用券」を使用するとこんなにお得に!

平日限定

### 花湯亭ランチプラン (入浴付き)

- ★ おまかせ御膳
- ★ 洋風ランチ (ステーキ)



おまかせ御膳



洋風ランチ

#### 使用例①

花湯亭ランチプラン各種(2,500円)に利用券を使用した場合  
 互助会会員・短期組合員ともに(料金2,500円) - (利用券助成額 ランチ1,500円) = **1,000円**で利用できます。

日帰りプラン

### 花かさね (入浴付き)

#### 使用例②

日帰りプラン花かさね(3,500円)に利用券を使用した場合  
 互助会会員・短期組合員ともに  
 (料金3,500円) - (利用券助成額 休憩2,000円) = **1,500円**で利用できます。



### 慶祝膳・ご法要会席膳 (入浴付き)

#### 使用例③ 慶祝膳に利用券を使用した場合

(8,000円コース) - (利用券助成額 休憩2,000円) = **6,000円**で利用できます。  
 (9,000円コース) - (利用券助成額 休憩2,000円) = **7,000円**で利用できます。



慶祝膳(9,000円コース)

温泉とお食事を満喫できる日帰りプランとなっております。事前に渓泉閣(0858-43-0828)へご予約ください。

## 宿泊



今年度互助会会員にお配りする6枚券のうち1枚が期間限定宿泊利用券となっております。

令和8年4月1日～令和8年10月31日まで使用することができ、宿泊利用時に夕食を注文された場合、助成額が通常7,000円のところ10,000円となります。有効期間が近づきますと予約が取りにくくなりますので、使用される方は早めの対応をお願い致します。  
 ※宿泊利用時に夕食を注文された方のみ使用することができます。その他注意事項につきましては、券裏面をお読みください。

また、今年度は通常利用券や期間限定宿泊利用券と併用可能な平日宿泊時限定追加助成券(追加助成額3,000円)を併せてお配りいたします。

※平日(金、土、祝前日の宿泊を除く日)に宿泊した場合に使用できます。その他注意事項につきましては、券裏面をお読みください。

宿泊料金については、ご宿泊人数やご宿泊いただくお部屋・時期によって異なりますので、詳しくは渓泉閣(0858-43-0828)へお問い合わせください。

人生の様々な節目でのお祝い事や記念日が思い出深い日となるよう、心を込めておもてなしをさせていただきます。

※食事は、花湯亭もしくは宴会場となります。部屋食はございません。



## 退職等年金給付に係る給付算定基礎額 残高通知書を送付します

平成27年10月1日に被用者年金制度が一元化されたことに伴い、改正前の共済年金における3階部分(職域部分)は廃止され、退職等年金給付(年金払い退職給付)制度が創設されました。

この退職等年金給付(年金払い退職給付)制度は、将来の年金給付に必要な原資をあらかじめ保険料で積み立てる「積立方式」による給付になります。

退職等年金給付(年金払い退職給付)は、組合員一人ひとりに仮定の個人勘定を設定し、この個人勘定に各月の標準報酬月額及び標準期末手当等の額に付与率を乗じて得た付与額を利子とともに毎月積み立てます。これを累積した「給付算定基礎額」が年金原資となります。

このように、給付算定基礎額は毎月積み立てられるものであることから、「給付算定基礎額残高通知書」を年1回送付します。



### 1.通知内容

- ①標準報酬月額  
(標準期末手当等の額を含む)
- ②付与額
- ③利息
- ④給付算定基礎額残高
- ⑤有期退職年金算定基礎額
- ⑥終身退職年金算定基礎額
- ⑦付与率
- ⑧基準利率

### 2.通知対象者

組合員及び年金待機者

### 3.送付物、送付方法とスケジュール

- (1)送付物  
給付算定基礎額残高通知書(圧着ハガキ)
- (2)送付方法とスケジュール  
毎年、5月頃に全国市町村職員共済組合連合会から送付されます。  
※年金待機者については、新たな掛金の納付がないため、退職時のほか35歳・45歳・59歳・63歳に通知します。

### 4.退職等年金給付(年金払い退職給付) 制度の概要等について

退職等年金給付(年金払い退職給付)制度の概要や給付の計算方法等について詳しく知りたい方は、下記の全国市町村職員共済組合連合会ホームページを御覧ください。

※短期組合員は対象としておりません

全国市町村職員共済組合連合会ホームページ  
<http://www.shichousonren.or.jp/>

## 令和8年度の年金額は 国民年金(基礎年金)1.9%の引き上げ 厚生年金(報酬比例部分)2.0%の引き上げ

～名目手取り賃金変動率が2.1%～

本年1月23日に総務省から令和7年平均の全国消費者物価指数の対前年比変動率は3.2%となった旨発表されました。

また、対前年度比の名目手取り賃金変動率については2.1%となりました。

年金額は、物価変動率や名目手取り賃金変動率に応じて、毎年度改定を行う仕組みとなっています。物価変動率が名目手取り賃金変動率を上回る場合は、支え手である現役世代の方々の負担能力に応じた給付とする観点から、名目手取り賃金変動率を用いて改定することが法律で定められています。

このため、令和8年度の年金額は、名目手取り賃金変動率2.1%を用いて改定します。

また、令和8年度のマクロ経済スライドによる調

整、国民年金(基礎年金)が▲0.2%、厚生年金(報酬比例部分)▲0.1%がそれぞれ行われます。

よって、令和8年度の年金額の改定率は、国民年金(基礎年金)が1.9%、厚生年金(報酬比例部分)が2.0%となります。

なお、在職老齢年金の支給停止調整額については、名目賃金の変動に応じて改正されるため、令和8年度の支給停止調整額は、令和7年度から14万円引き上げた65万円となります。



## 年金払い退職給付に係る財政状況(令和6年度末)について

地方公務員共済組合連合会では、ホームページに令和6年度末の「財政検証結果」を掲載しています。是非、ご覧ください。



<https://www.chikyoren.or.jp/>  
(地方公務員共済組合連合会トップページ)

トップページの「年金関連情報 ⇒ 年金財政関係 ⇒ 年金払い退職給付(退職等年金給付) ⇒ 財政検証・財政再計算」からご覧いただけます。

地方公務員共済組合連合会 検索

地方公務員共済組合連合会



## 共済貯金 令和8年度 春のキャンペーン開催中!!

キャンペーン期間 令和8年4月1日～令和8年6月30日

対象者 次のすべてに該当する者

- 過去に共済貯金の『定例積立』をしたことがない  
賞与積立・臨時積立はしていても、『定例積立』が初めてなら **OK!**
- キャンペーン期間中に『定例積立』を始める  
勤務先の共済事務担当課への申込書提出が期間内なら、初回積立が7月でも **OK!**
- 共済組合が提供している健康アプリ「PepUp」の利用登録をしている  
登録方法は、組合員の皆さまにお届けしている「初回登録案内通知」をご確認ください。ポイント付与までに利用登録を完了していれば **OK!**

年利は  
**0.9%**  
(半年複利)



### 新たに組合員となられた方の 利用登録について

資格取得の2～3か月後に、所属所を通じて「初回登録案内通知」を配布します。キャンペーンに参加される方は、お手元に届いたら1か月以内に利用登録をしてください。利用登録確認後に、特典のPepポイントを付与します。

**特典** 健康アプリ「PepUp」のPepポイント「1,000ポイント」(1,000円相当分)を、令和8年8月に付与します。

**共済貯金は**、地方公務員等共済組合法に基づく事業です。組合員の皆さまからお預かりした資金を、共済組合がまとめて安全かつ効率的に運用し、運用益を皆さまに還元しています。令和8年4月1日から、利率が年0.8%から0.9%(税引後 0.717165%)に引上げとなりました。キャンペーンに参加して、お得に『定例積立』を始めませんか。

### ◆貯金の種類(1,000円以上、1,000円単位での積立)

- 定例積立 …… 毎月の給料から定額を天引き
- 賞与積立 …… 賞与から定額を天引き
- 臨時積立 …… 随時積立(組合員が共済貯金口座へ振込)

### ◆払戻

- 一部払戻 …… 月2回(15日、末日)
- 解約 …… 月1回(末日)

共済貯金のお申込みは  
お勤め先の  
共済事務担当課へ

### ◆◆◆ 貯金利息額の参考例(税引後) ◆◆◆

毎月の給料から30,000円、毎年2回の賞与から：50,000円を積み立てた場合  
 1年後残高 …… 約 461,500円(積立額：460,000円 利息：1,500円)  
 3年後残高 …… 約 1,394,500円(積立額：1,380,000円 利息：14,500円)  
 5年後残高 …… 約 2,341,100円(積立額：2,300,000円 利息：41,100円)  
 \*端数調整等で実際の利息額とは若干異なります。目安としてご覧ください。

## 共済組合積立貯金の運用について

共済組合の積立貯金は、組合員皆さんの生活設計にお役立ていただくため、お預かりした資金を共済組合名義で運用し、その運用益を還元する事業です。



### ●共済貯金の運用

組合員皆さんからお預かりした資金は、法令により定められた金融商品等で「安全性」を重視し、銀行預金、金銭信託および有価証券により効率的に運用しています。なお、株式は一切保有していません。

#### ①銀行預金・金銭信託

退職による解約、貯金の一部払い戻しに対応するための短期的資金として、「定期預金」および「金銭信託」で運用しています。

#### ②有価証券

市中金融機関より有利な利率で還元するための長期的資金として「国債」、「地方債」、公共性の高い企業(政府機関等)が発行する債券や格付けの高い(A-格以上)「社債」等の有価証券で運用しています。

令和8年4月から貯金利率  
年利**0.9%**(昨年度比+0.1%)  
に改定しました

皆さんからお預かりした **資金**

安全性の高い有価証券を厳選し  
**国債・地方債・社債等を購入**

安全で効率的な **運用**

皆さんからお預かりした  
**資金+利益の還元**

※ 現在の国内債券相場は日銀の政策金利の引き上げ等を受け、高い水準で推移しています。共済組合では、過去に購入した債券をより金利の高い債券へ入れ替えるなど、運用利回りの改善が見込まれることから、令和8年度の支払利率を0.8%から0.9%に引き上げます。

引き続き、安全かつ効率的な運用に努めてまいります。今後の収支状況等により、支払利率の変更を余儀なくされる場合がありますので、あらかじめご了承ください。

また、不測の事態に備えるため、法令の定めるところにより、貯金総額の5%を「欠損金補てん積立金」として積み立てております。万が一の場合においては、この積立金を取り崩して補てんします。

### ●資産の運用状況

共済広報の奇数月号に、資産の運用状況を掲載していますのでご参照ください。

### ●共済組合積立貯金とペイオフ

ペイオフとは、金融機関が破綻した場合、預金保険機構が預金者に対して預金額の一定額(1千万円とその利息までが限度)を保護する制度です。したがって、共済貯金の場合、共済組合が預金者となりますので、共済組合と金融機関との間にペイオフは適用されますが、共済貯金を利用されている組合員と共済組合との間にペイオフは適用されません。そのリスクを最小限に抑えるため、預入先金融機関の格付、自己資本比率等に注意しながら運用しています。

### ●選択は各個人の判断

資産運用は、最終的には組合員皆さん個人の判断、自己責任において選択していただくなくてはなりません。

共済組合では、最も確実な運用先として、また、組合員皆さんに安心してご利用いただける貯金事業であり続けるために、予測されるリスクを回避できるよう常に細心の注意を払い、慎重な運用に努めてまいります。

制度をよくご理解いただき、引き続き安全・有利な共済貯金をご利用ください。

共済組合

●お問い合わせは 福祉課 ☎(0857)26-2421

## 貸付事業のご案内

共済組合では、組合員の皆さまや  
そのご家族が豊かに生活できるように、  
貸付事業を行っています。

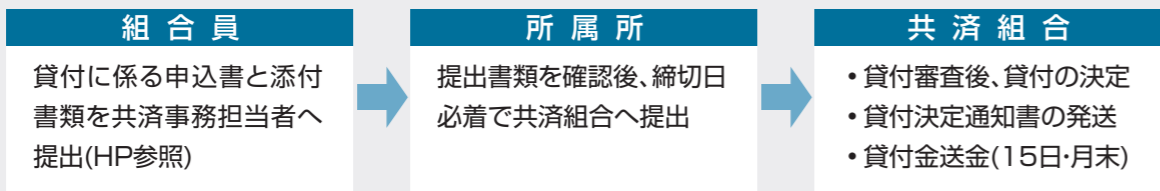


### ◎貸付の種類

	貸付内容	利率(%)	貸付限度額(万円)
普通	物品購入等の臨時の資金が必要なとき	1.26	200
住宅	住宅の新築・増改築・修理や住宅購入宅地購入の資金が必要なとき	1.26	1,800
	<b>【在宅介護対応住宅に掛かる貸付】</b> 住宅貸付に追加として、介護に必要と認められる設備の購入・取付けに掛かる資金が必要なとき	1.00	300
災害	水震火災その他災害により家財または居住家屋等に損害があった時の復旧に掛かる資金が必要なとき	0.93	1,900
入学	組合員またはその被扶養者(被扶養者でない子を含む)の入学に掛かる資金が必要なとき	1.26	200
修学	組合員またはその被扶養者(被扶養者でない子を含む)の修学に掛かる資金が必要なとき	1.26	180 (1年あたり)
医療	組合員またはその被扶養者の療養に掛かる資金が必要なとき	1.26	100
結婚	組合員またはその被扶養者(被扶養者でない子を含む)、孫、兄弟姉妹の結婚に掛かる資金が必要なとき	1.26	200
葬祭	組合員の配偶者、子、父母、兄弟姉妹、または配偶者の父母の葬祭に掛かる資金が必要なとき	1.26	200

※貸付限度額等については、条件がありますので、申し込みの際にお勤め先の共済事務担当課又は共済組合福祉課までお問合せください。  
※会計年度任用職員、再任用職員及び短期組合員など任期に定めのある方は、任期の終了する月までに全額償還していただく必要があるため、事前に共済組合福祉課までお問合せください。  
(任用期間5年で1年更新の場合は、1年終了する日が任期終了の日となります。)

### 貸付金の申込みから借り受けまでの流れ



共済組合

●お問い合わせは 総務課 ☎(0857)26-2341

## 新組合会議員に小澤敦彦氏(伯耆町長)

### 組合会議員補欠選挙結果

埜田淳一氏(前日野町長)の退職に伴い、欠員となっていた市町村長側第2区の組合会議員補欠選挙が3月24日に行われ、新組合会議員には小澤敦彦氏(伯耆町長)が選出されました。  
前任者の残任期間である本年11月30日までの間、共済組合及び互助会の業務運営にご尽力いただくこととなります。



共済組合

●お問い合わせは 総務課 ☎(0857)26-2341

## 共済事務担当者会議を開催

共済事務担当者会議を3月19日(木)に参集又はWEB形式によるハイブリッド方式にて開催しました。  
この会議は、共済組合及び互助会の新年度事業計画及び予算、各種事業または制度の変更点や留意事項などについてご説明し、円滑な事業運営とするため毎年3月に開催しています。  
会議では本年4月から新設された「子ども・子育て支援金制度」や、本年3月30日から運用を開始した「共済組合と所属所のオンライン化」などの説明を行いました。



共済組合及び互助会は、令和8年度におきましても、組合員(会員)とご家族の生活の安定と福祉の増進を図るため、各種事業を行ってまいりますので、引き続きのご理解とご協力をお願いいたします。

共済組合

●お問い合わせは 総務課 ☎(0857)26-2341

## 人事異動

本年4月1日付で次のとおり人事異動を行いましたので、お知らせします。



### 【共済組合】

氏名	新	旧
宮本 英利	総務課長兼経理係長事務取扱	総務課長
市村 恵介	総務課長補佐兼庶務係長兼出納主任事務取扱	総務課長補佐兼庶務係長
進木 奏音	総務課経理係主事	新規採用

### 【源泉閣】

氏名	新	旧
森 秀樹	調理課調理係長	新規採用
山根 やえ子	令和8年3月31日退職	調理課調理係主査兼係長

### 【互助会】

氏名	新	旧
藤原 萌絵	保険課保険係主事	福祉課福祉係主事
井殿 恵子	令和8年3月31日退職	総務課経理係再任用主任



共済組合

●お問い合わせは 総務課 ☎(0857)26-2341

「共済広報とっとり 掲示板」の掲載記事募集中

業務に関するイベントの宣伝やお知らせなど、組合員(職員)同士の情報交換の場として、ご活用ください。組合員であれば、どなたでも申請していただけますので、お気軽にご利用ください。
\*申請様式は共済組合ホームページへ掲載しています。申請は、直接、共済組合広報用のメールアドレス(t-koho@tori-ctvkousai.or.jp)まで。



共済組合

●お問い合わせは 渓泉閣 ☎(0858)43-0828

○渓泉閣空室状況

2026年4月10日現在

Calendar table showing room availability for May and June 2026. Columns represent days of the week and dates. Rows indicate '宿泊' (stay), '宴会(昼)' (lunch banquet), and '宴会(夜)' (dinner banquet) availability.

○ お待ちしております △ お早めにお問合せください × 満室です

今後の休館予定日 令和8年7月8日(水)

きょうさい DATA

給付金等の支払日は次のとおりです。皆さんの指定口座に振込いたしますので、通帳の確認を!

- 現金給付 (療養費・出産費等)
5月15日(金)… 4月30日までの受付分
5月28日(木)… 5月15日までの受付分
休業給付
5月28日(木)
(育児・介護)休業手当金
… 4月30日までの受付分
出産手当金… 5月 1日までの受付分
傷病手当金… 5月 8日までの受付分
休業手当金… 5月15日までの受付分
貯金一部払戻
5月15日(金)… 4月30日までの受付分
5月29日(金)… 5月15日までの受付分
貯金解約
5月29日(金)… 5月15日までの受付分
貸付金
5月15日(金)… 4月30日までに受付けた住宅貸付以外の貸付金
5月29日(金)… 4月30日までに受付けた住宅貸付金
5月15日までに受付けた住宅貸付以外の貸付金
互助会給付
5月15日(金)… 4月30日までの受付分(\*)
5月28日(木)… 5月15日までの受付分(\*)

(\*)退会せん別金(請求不要)については、受付日が「資格喪失情報(共済組合)入力日」となります。また、処理の都合上、送金が遅れる場合があります。

組合員数等の状況 (R8.3月現在)



Table showing membership statistics: 組織団体 30 (City 4, Village 15, etc.), 組合員数 12,105, 被扶養者数 7,198.

編集後記

今回の特集では、新しい風を吹き込んでくれる新人の皆さんをご紹介します。読者の皆さんも、ぜひニューフェイスの歩みを見守っていただければと思います。そして、数年後にこの特集を振り返ったとき、「あの時の新人が、今や頼れる存在に」と感じられる日をお楽しみに! ©

お問い合わせ先

Table with columns: 各課直通電話番号, 主な問い合わせ内容. Rows include 総務課, 保険課, 福祉課, 年金課.



ホームページ http://www.tori-ctvkousai.or.jp/

Large advertisement for Misasa Misasa Ryokan. Features '日帰りプラン' (Day Trip Plan) with hot spring bath, '花かさね' (Hanakasane) 3,500 yen, '洋風セット' (Western Set) 3,500 yen, 'ランチメニュー' (Lunch Menu) 2,500 yen, and 'おまかせ御膳' (Omakase Oshichi). Includes a '同窓会プラン' (Alumni Plan) with 9,000 yen for day trip and 17,000 yen for stay. Contact info: TEL 0858-43-0828.

渓泉閣の通年プラン

四季折々のお料理と 疲れを癒してくれる温泉。 一年を通してお楽しみいただける プランをご用意しました。

※GW・正月の期間は除く



MISASA\_KEISENKAKU 公式Instagram

予約 三朝温泉 渓泉閣 TEL0858-43-0828



# 春の縁結び 宿泊プラン

\*レイクライン1日乗車券付\*

令和8年  
4月25日(土)~6月6日(土)

### 《 組合員料金 》

月~木曜日(祝前日除く)  
 大人 1名様 **14,000 円** (税サ込)  
 金~日曜日  
**15,200 円** (税サ込)  
 小人 1名様 **10,850 円** (税サ込)

- プラン詳細
- ・レイクライン1日乗車券付の宿泊プランとなります。
  - ・乗車券の事前の発行は行っておりませんのでご了承ください。
  - ・ご予約は1名様より承ります。
  - ・3日前までの要予約となります。
  - ・お部屋の指定は出来ません。
  - ・ご朝食・ご夕食会場は1階レストラン八雲となります。



### ご夕食 えにし御膳

- 御品書き
- 一ノ膳：御飯(島根県産こしひかり)  
日本海産 季節の鮮味三種  
和牛温しゃぶ
  - 二ノ膳：焼蛤  
季節の天ぷら  
貝色々めた和え
  - 三ノ膳：鰻蒸し寿司  
宍道湖産 蛸の吸い物  
香の物
  - 水菓子：季節の甘味

※写真はイメージです。

1. 松江城周辺の縁結びスポットへ《レイクライン 通常運行ルート》  
ホテル白鳥 → 18番 千鳥町 → 23番 カラコロ工房前
  - ♥松江神社 ハート型の絵馬
  - ♥カラコロ工房 ピンクの幸運のポスト
  - ♥京店商店街 ハートの石畳
2. 松江市内の縁結び神社へ《レイクライン 通常運行ルート・嫁ヶ島ルート》  
ホテル白鳥 → 18番 千鳥町 → 1番 松江駅  
※レイクライン乗車券の他に、運賃が必要になります。
  - ♥八重垣神社 (八重垣神社方面へバスで約20分)
  - ♥玉作湯神社 (玉造温泉方面へバスで約30分、  
玉造温泉駅からタクシーで約5分)
  - ♥神魂神社 (タクシーで約15分)

**おすすめ  
観光ルート**

松江市PRキャラクター  
おまっちゃん  
松広許諾第40号

### 特別夕食プラン

(ご夕食のみ 乗車券は付きません)

大人・小人  
1名様 **6,000 円** (税込)

- ・ご予約は1名様より承ります。
- ・3日前までの要予約となります。
- 1階 レストラン八雲 17:00~21:00  
(オーダーストップ 20:30)

島根県市町村職員共済組合宿泊所  
**HOTEL HAKUCHO**  
**ホテル白鳥**

ご予約  
お問い合わせ

TEL 0852-21-6195

島根県松江市千鳥町 20

